



199106, Санкт-Петербург,
ул.Карташихина,1-3,лит. А



+7 (812) 644 56 86
+7 (812) 644 56 88



petrobalt.ru

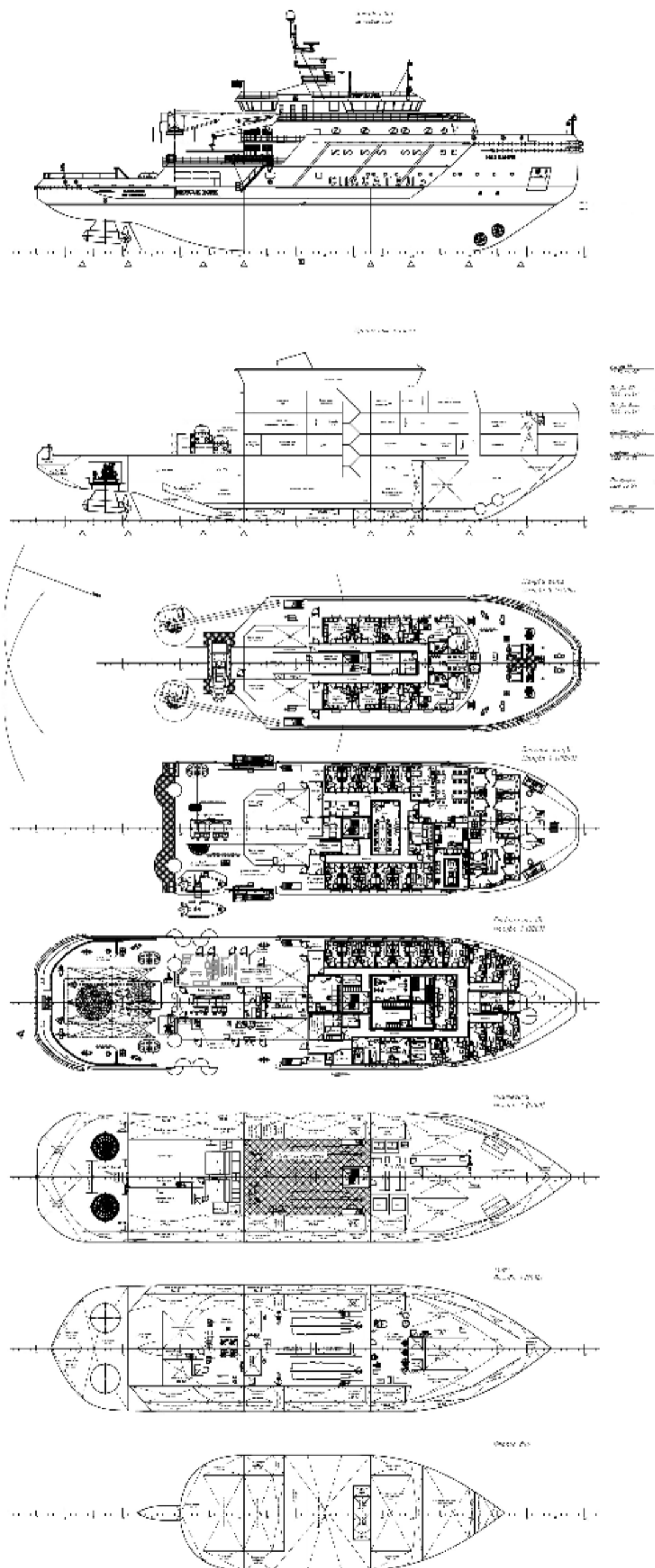


office@petrobalt.ru

АВАРИЙНО-СПАСАТЕЛЬНОЕ СУДНО IRV05

КМ ⚓ Arc5 [1] AUT1-ICS FF2WS EPP A-Thruster(E) ECO-S
SDS<60 Salvage ship Tug

Длина габаритная , м	ок. 75,0
Длина Lпп, м	ок. 64,8
Ширина наибольшая, м	ок. 18,0
Высота борта, м	9,0
Осадка по КВЛ, м	ок. 5,5
Мощность ЭДРК, кВт	2 x 3000
Мощность ПУ, кВт	2 x 750
Мощность ГДГ, кВт	2 x 3500
Мощность СДГ, кВт	2 x 600
Водоизмещение при максимальной осадке 6.5 м, т	ок. 5452
Дедвейт при максимальной осадке 6.5 м, т	ок.1940
Экипаж / спецперсонал, чел.	12 / 24



НАЗНАЧЕНИЕ

- патрулирование, аварийно-спасательное дежурство в районах судоходства, рыбного промысла;
- поиск и оказание помощи терпящим бедствие судам;
- поиск, спасение, эвакуация и размещение людей, оказание им медицинской помощи;
- буксировка аварийных судов и объектов к месту убежищ, а также выполнение морских буксировок судов, плавучих объектов и сооружений в разреженных льдах и на чистой воде;
- оказание помощи в тушении пожаров на плавучих и береговых объектах, доступных для подхода с моря;
- снятие с мели и рифов аварийных судов, откачка воды из затопленных отсеков;
- оказание технической поддержки и помощи в районах, опасных для мореплавания и добычи морепродуктов;
- оказание помощи судам и выполнение спасательных работ в ледовых условиях и на чистой воде;
- плавательская практика группы курсантов морских специальностей.

РАЙОН ЭКСПЛУАТАЦИИ

Неограниченный район плавания с совершением международных рейсов и плаванием по трассам Северного морского пути.

АРХИТЕКТУРНО-КОНСТРУКТИВНЫЙ ТИП

Многофункциональное аварийно-спасательное судно с усиленным ледовым классом с наклонным форштевнем и крейсерской кормовой оконечностью, с удлиненной надстройкой бака, носовым расположением жилой надстройки и машинным отделением в средней части, с дизель-электрической энергетической установкой, с двумя полноповоротными винто-рулевыми колонками и носовыми подруливающими устройствами.